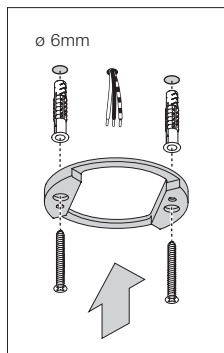


## Baldachin mit seitlichem Auslass

(nur für Leuchten mit Netzanschluss)

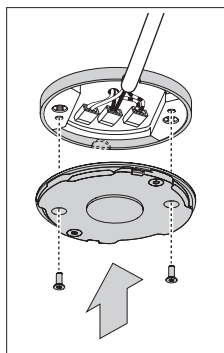


Ring an die Decke setzen und Positionen der Löcher anzeichnen.

**Auf den Verlauf von Stromleitungen achten!**

Löcher  $\varnothing$  6mm bohren.

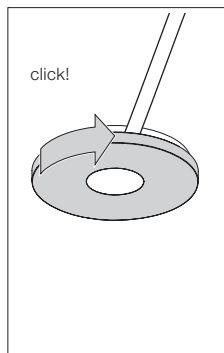
Ring an die Decke schrauben.



Manschette mit einer oder zwei Aussparung(en) über den Ring schieben.

Elektrische Verkabelung fachgerecht ausführen.

Abdeckplatte anschrauben.



Cover bündig aufsetzen und durch Rechtsdrehung arretieren.

Schutzfolie vom Cover abnehmen.

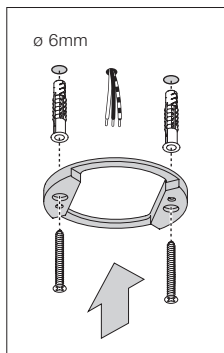


**Achtung!**  
**Vor der Montage alle stromführenden Leitungen vom Stromnetz trennen!**

# Occhio

## canopy with sideways outlet

(for luminaires with a mains connection only)

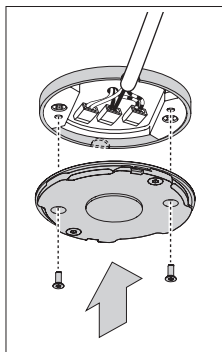


Place the ring on the ceiling and mark the drilling positions.

**Check the routing of the power cables.**

Drill a 6 mm diameter hole.

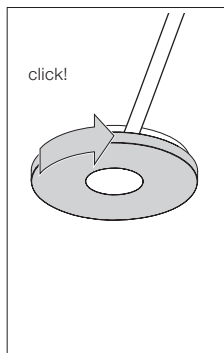
Screw the ring on the ceiling.



Place the collar with one or two outlets over the ring.

Make the electrical connections properly.

Screw the covering plate on the ring.



Put the cover over the covering plate and lock in place by turning to the right.

Remove the protective film from the cover.



**Caution**  
before fitting, disconnect all current carrying lines from the mains supply.



010404295668960710