

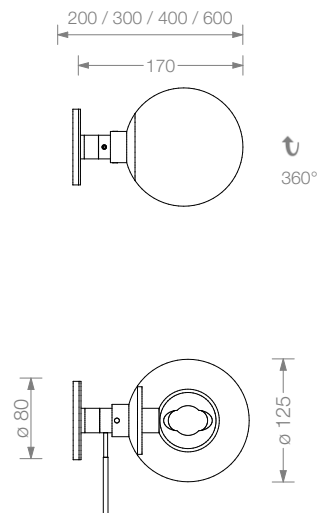
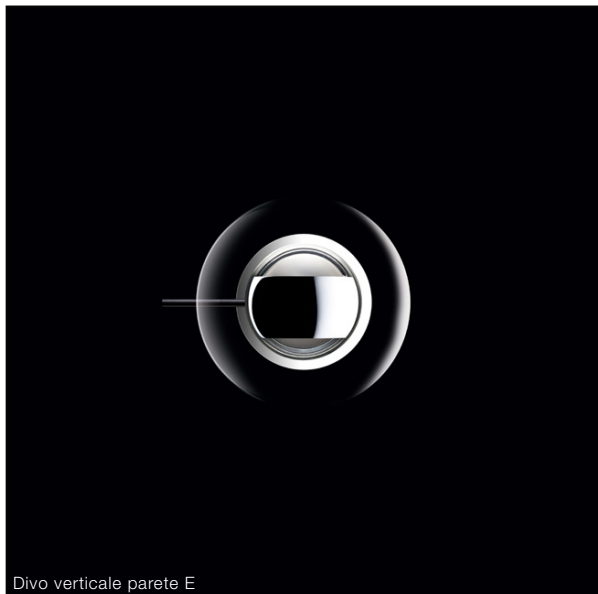
Divo verticale Niedervolt-Halogen

Wandleuchte aus modularem Kopf-Körper-System

Das Occhio Kopf-Körper-System sorgt dank einzigartiger Modularität für beeindruckende Lichtlösungen im Raum. Für spezifische Lichtwirkungen stehen verschiedene, drehbare Reflektorköpfe zur Verfügung, die durch einen einfachen Steckmechanismus jederzeit leicht ausgetauscht werden können. Für die Montage stehen verschiedene Ein- und Aufbaudosen bzw. Gehäuse zur Auswahl.

Wandleuchte Occhio Divo verticale besteht aus

- body Occhio verticale - verschiedene Längen und Oberflächen
- head Occhio Divo - verschiedene Lichtwirkungen und Oberflächen
- Occhio Zubehör - verschiedene Montagevarianten und Oberflächen



Material

Aluminium, Messing, Stahl, Glas

Oberfläche

Kopf: chrom, chrom matt
Körper: chrom, chrom matt

Länge

20 cm, 30 cm, 40 cm, 60 cm
Länge inkl. Reflektorkopf

empfohlene Lichtwirkung

A, B, C, D, E, Fw siehe S.2 und S.3 Datenblatt

Leuchtmittel

Niedervolt-Halogen, Betriebsspannung 12 V
max. 60 W IRC, GY6.35,
Energieeffizienzklasse B, Lebensdauer 4.000 h

Lichtstrom (LM)

35 W / 860 lm, 50 W / 1180 lm, 60 W / 1650 lm

Farbtemperatur / Farbwiedergabe

3000 K / CRI 100

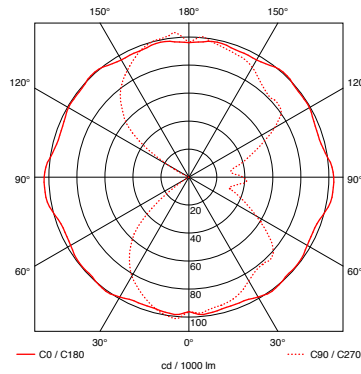
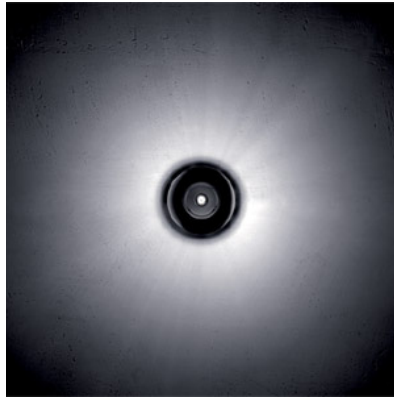
Gewicht

Reflektorkopf und Körper max. 0,9 kg

Montagezubehör

für Einbau oder Aufbau, siehe S.5 Datenblatt

Divo verticale empfohlene Lichtwirkungen

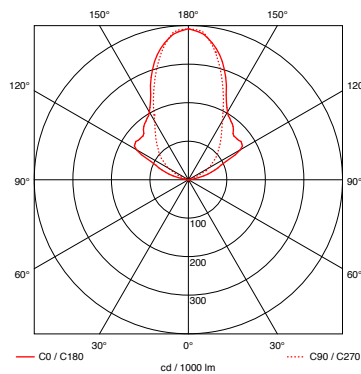


Divo A
Reflektorkopf für freistrahlenes Licht,
radiale Lichtverteilung

bei satiniertem Glas weichen die
Lichtwirkungen deutlich von den
Abbildungen ab

Leuchtenwirkungsgrad
klares Glas 96%
satiniertes Glas 93%

Material / Oberflächen
klares oder satiniertes, hitzefestes Glas
Reflektor Aluminium
Halter chrom matt oder chrom

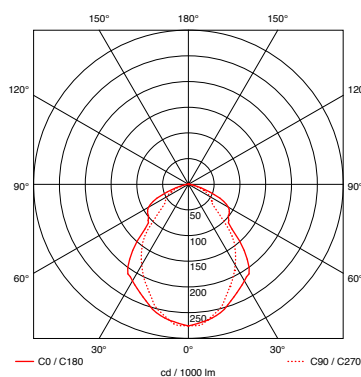


Divo B
Reflektorkopf für einseitig
weit abstrahlendes Licht

bei satiniertem Glas weichen die
Lichtwirkungen deutlich von den
Abbildungen ab

Leuchtenwirkungsgrad
klares Glas 69%
satiniertes Glas 66%

Material / Oberflächen
klares oder satiniertes, hitzefestes Glas
Reflektor Aluminium
Halter chrom matt oder chrom

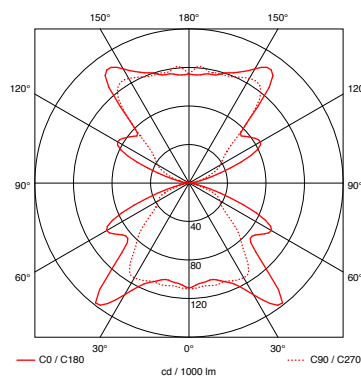
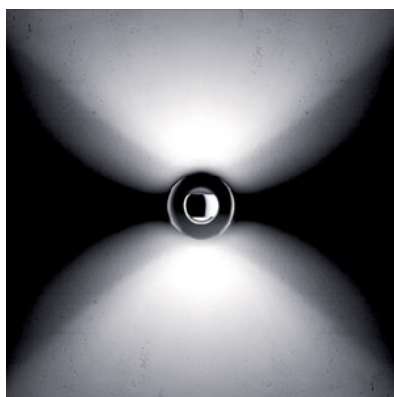


Divo C
Reflektorkopf einseitig
eng abstrahlendes Licht

bei satiniertem Glas weichen die
Lichtwirkungen deutlich von den
Abbildungen ab

Leuchtenwirkungsgrad
klares Glas 54%
satiniertes Glas 52%

Material / Oberflächen
klares oder satiniertes, hitzefestes Glas
Reflektor Aluminium
Halter chrom matt oder chrom



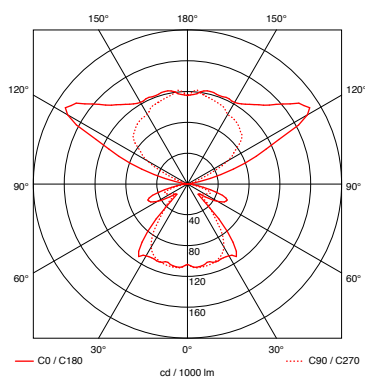
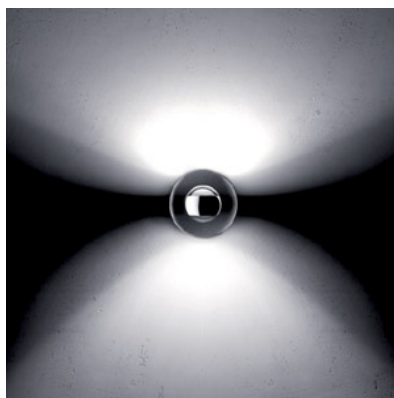
Divo D
Reflektorkopf für beidseitig
eng abstrahlendes Licht

bei satiniertem Glas weichen die
Lichtwirkungen deutlich von den
Abbildungen ab

Leuchtenwirkungsgrad
klares Glas 77%
satiniertes Glas 73%

Material / Oberflächen
klares oder satiniertes, hitzefestes Glas
Reflektor Aluminium
Halter chrom matt oder chrom

Divo verticale empfohlene Lichtwirkungen



Divo E

Reflektorkopf für einseitig eng und einseitig weit abstrahlendes Licht

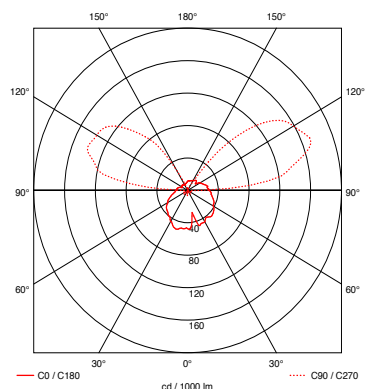
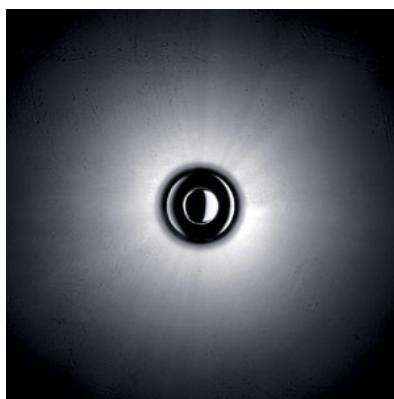
bei satiniertem Glas weichen die Lichtwirkungen deutlich von den Abbildungen ab

Leuchtenwirkungsgrad

klares Glas 79%
satiniertes Glas 77%

Material / Oberflächen

klares oder satiniertes, hitzefestes Glas
Reflektor Aluminium
Halter chrom matt oder chrom



Divo Fw

Reflektorkopf für rückseitig weit abstrahlendes Licht

bei satiniertem Glas weichen die Lichtwirkungen deutlich von den Abbildungen ab

Leuchtenwirkungsgrad


klares Glas 63%
satiniertes Glas 61%

Material / Oberflächen

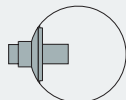
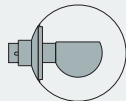
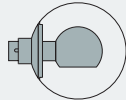
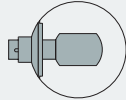
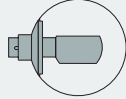
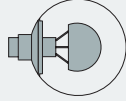
klares oder satiniertes, hitzefestes Glas
Reflektor Aluminium
Halter chrom matt oder chrom

Divo verticale Artikelnummern

Artikelnummer
_chrom matt M
_chrom C

verticale				
		max. 60 W Niedervolt-Halogen, GY6,35	20 cm 30 cm 40 cm 60 cm	7V 11 00 _ 7V 12 00 _ 7V 13 00 _ 7V 14 00 _
20 cm	30 / 40 / 60 cm	Längenangaben inkl. Reflektorköpfe		



Divo A		Glas klar	8K 00 A1 M 8K 00 A1 C
		Glas satiniert	8K 00 A2 M 8K 00 A2 C
Divo B		Glas klar	8K 00 B1 M 8K 00 B1 C
		Glas satiniert	8K 00 B2 M 8K 00 B2 C
Divo C		Glas klar	8K 00 C1 M 8K 00 C1 C
		Glas satiniert	8K 00 C2 M 8K 00 C2 C
Divo D		Glas klar	8K 00 D1 M 8K 00 D1 C
		Glas satiniert	8K 00 D2 M 8K 00 D2 C
Divo E		Glas klar	8K 00 E1 M 8K 00 E1 C
		Glas satiniert	8K 00 E2 M 8K 00 E2 C
Divo Fw		Glas klar	8K 00 F1 M 8K 00 F1 C
		Glas satiniert	8K 00 F2 M 8K 00 F2 C



--	--	--	--

Divo verticale Artikelnummern

Artikelnummer
_chrom matt M
_chrom C



Einbau Transformator bauseits

Dose flach



für Hohlraumdose und bauseitige
Wand-/Deckendose, h 8 mm, ø 80 mm

8Z 00 00 M
8Z 00 00 C

elektr. Transformator max. 150 W



für Montage in Hohlwand/-decke,
phasenan-/abschrittdimmbar,
50 – 150 W,
l 153 mm, b 54 mm, h 36 mm

7Z 00 03 T

elektr. Transformator max. 105 W



für Montage in Hohlwand/-decke,
phasenan-/abschrittdimmbar,
35 – 105 W,
l 107 mm, b 52 mm, h 30 mm

7Z 00 01 T

elektr. Transformator max. 70 W



für Montage in Unterputzdose (Wand/Decke),
nicht für vertikale an
der Decke, nicht für Hohlraumdose,
phasenan-/abschrittdimmbar, 20 – 70 W,
ø 53 mm, h 22 mm

7Z 00 02 T



Transformator in Aufbaugehäuse

Gehäuse singolo



Aufbauversion
inkl. elektronischem
Transformator 35 – 75 W
l 176 mm, b 88 mm, h 28 mm

matt chrom 7Z 40 10 M F
chrom 7Z 40 10 C F
bianco/chrom 7Z 40 10 B F
nero/chrom 7Z 40 10 N F



track Version

matt chrom 4Z 40 10 M F
chrom 4Z 40 10 C F
bianco/chrom 4Z 40 10 B F
nero/chrom 4Z 40 10 N F