

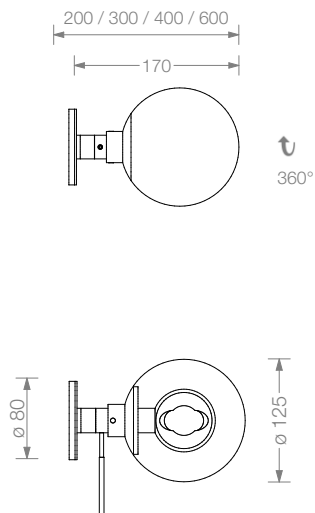
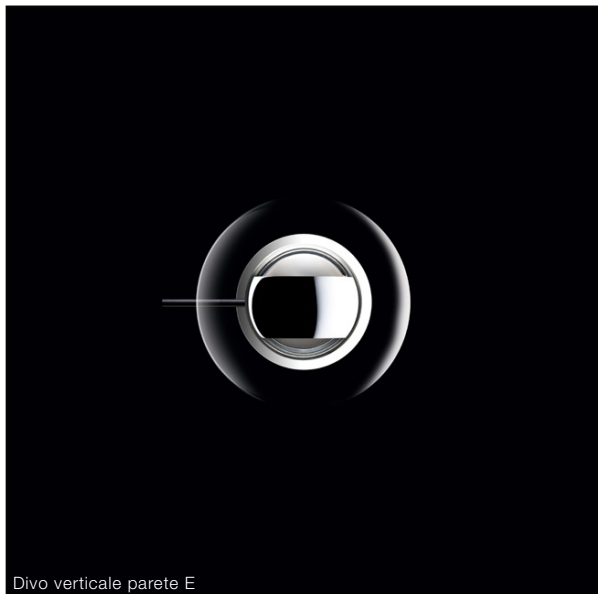
Divo verticale Hochvolt-Halogen

Wandleuchte aus modularem Kopf-Körper-System

Das Occhio Kopf-Körper-System sorgt dank einzigartiger Modularität für beeindruckende Lichtlösungen im Raum. Für spezifische Lichtwirkungen stehen verschiedene, drehbare Reflektorköpfe zur Verfügung, die durch einen einfachen Steckmechanismus jederzeit leicht ausgetauscht werden können. Für die Montage stehen verschiedene Ein- und Aufbaudosen bzw. Gehäuse zur Auswahl.

Wandleuchte Occhio Divo verticale besteht aus

body Occhio verticale - verschiedene Längen und Oberflächen
head Occhio Divo - verschiedene Lichtwirkungen und Oberflächen
Occhio Zubehör - verschiedene Montagevarianten und Oberflächen



Material

Aluminium, Messing, Stahl, Glas

Oberfläche

Kopf: chrom, chrom matt
Körper: chrom, chrom matt

Länge

20 cm, 30 cm, 40 cm, 60 cm
Länge inkl. Reflektorkopf

empfohlene Lichtwirkung

A, B, C, D, E, Fw siehe S.2 und S.3 Datenblatt

Leuchtmittel

Hochvolt-Halogen, Betriebsspannung 230 V
60 / 70W, B15d Eco,
Energieeffizienzklasse D, Lebensdauer 2.000 h

Lichtstrom (LM)

60W / 980 lm, 70W / 1180 lm

Farbtemperatur / Farbwiedergabe

2900 K / CRI 100

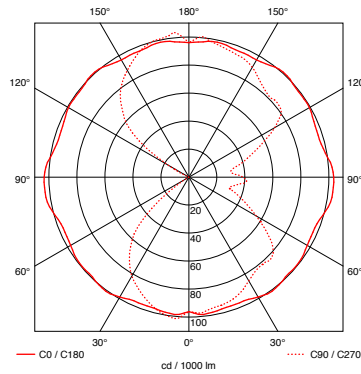
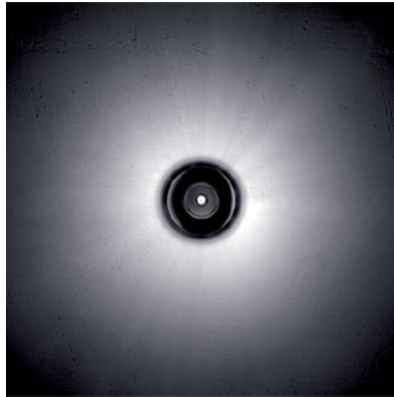
Gewicht

Reflektorkopf und Körper max. 0,9 kg

Montagezubehör

für Einbau oder Aufbau, siehe S.5 Datenblatt

Divo verticale empfohlene Lichtwirkungen



Divo A

Reflektorkopf für freistrahlenes Licht, radiale Lichtverteilung

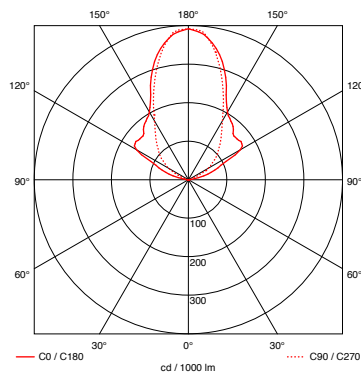
bei satiniertem Glas weichen die Lichtwirkungen deutlich von den Abbildungen ab

Leuchtenwirkungsgrad

klares Glas 96%
satiniertes Glas 93%

Oberfläche / Oberflächen

klares oder satiniertes, hitzefestes Glas
Reflektor Aluminium
Halter chrom matt oder chrom



Divo B

Reflektorkopf für einseitig weit abstrahlendes Licht

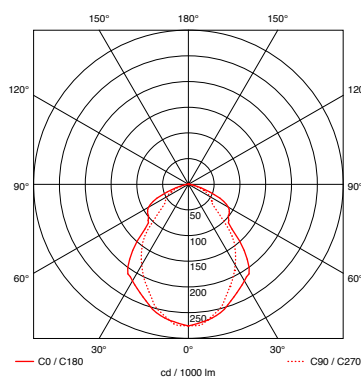
bei satiniertem Glas weichen die Lichtwirkungen deutlich von den Abbildungen ab

Leuchtenwirkungsgrad

klares Glas 69%
satiniertes Glas 66%

Oberfläche / Oberflächen

klares oder satiniertes, hitzefestes Glas
Reflektor Aluminium
Halter chrom matt oder chrom



Divo C

Reflektorkopf einseitig eng abstrahlendes Licht

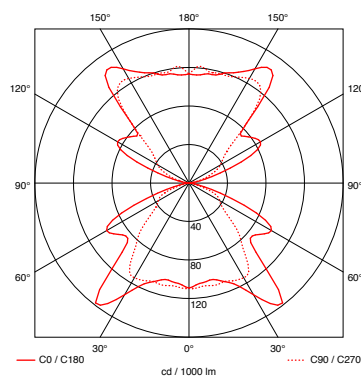
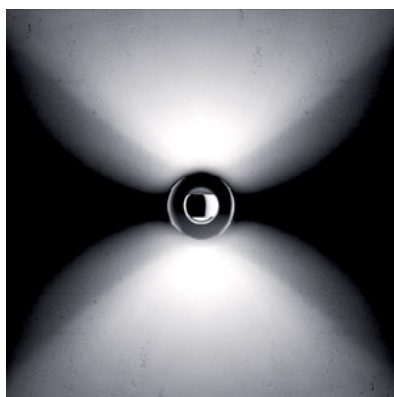
bei satiniertem Glas weichen die Lichtwirkungen deutlich von den Abbildungen ab

Leuchtenwirkungsgrad

klares Glas 54%
satiniertes Glas 52%

Oberfläche / Oberflächen

klares oder satiniertes, hitzefestes Glas
Reflektor Aluminium
Halter chrom matt oder chrom



Divo D

Reflektorkopf für beidseitig eng abstrahlendes Licht

bei satiniertem Glas weichen die Lichtwirkungen deutlich von den Abbildungen ab

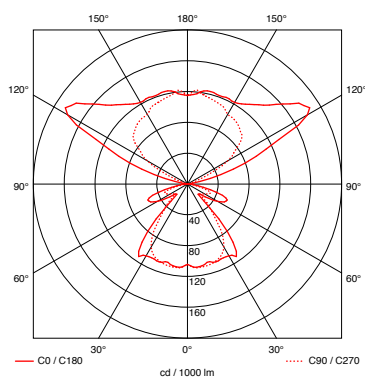
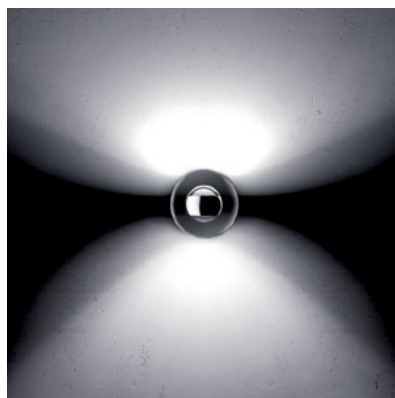
Leuchtenwirkungsgrad

klares Glas 77%
satiniertes Glas 73%

Oberfläche / Oberflächen

klares oder satiniertes, hitzefestes Glas
Reflektor Aluminium
Halter chrom matt oder chrom

Divo verticale empfohlene Lichtwirkungen



Divo E

Reflektorkopf für einseitig eng und einseitig weit abstrahlendes Licht

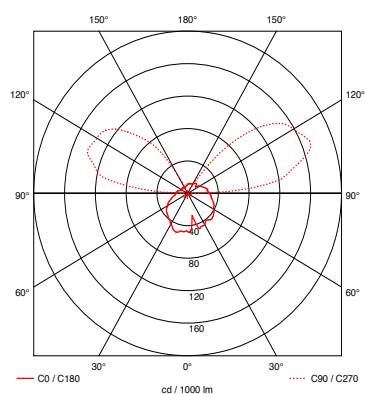
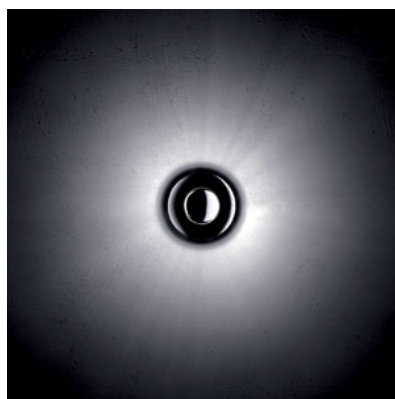
bei satiniertem Glas weichen die Lichtwirkungen deutlich von den Abbildungen ab

Leuchtenwirkungsgrad

klares Glas 79%
satiniertes Glas 77%

Oberfläche / Oberflächen

klares oder satiniertes, hitzefestes Glas
Reflektor Aluminium
Halter chrom matt oder chrom



Divo Fw

Reflektorkopf für rückseitig weit abstrahlendes Licht

bei satiniertem Glas weichen die Lichtwirkungen deutlich von den Abbildungen ab

Leuchtenwirkungsgrad

klares Glas 63%
satiniertes Glas 61%

Oberfläche / Oberflächen

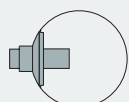
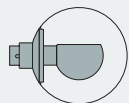
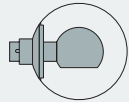
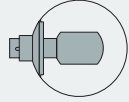
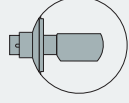
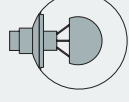
klares oder satiniertes, hitzefestes Glas
Reflektor Aluminium
Halter chrom matt oder chrom

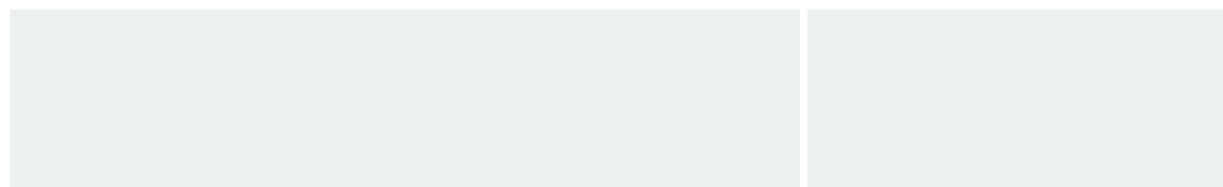
Divo verticale Artikelnummern

Artikelnummer
_chrom matt M
_chrom C

verticale  20 cm  30 / 40 / 60 cm		max. 70W Hochvolt-Halogen B15d Längenangaben inkl. Reflektorköpfe	20 cm 30 cm 40 cm 60 cm	8V 11 00 _ 8V 12 00 _ 8V 13 00 _ 8V 14 00 _
--	--	---	----------------------------------	--



Divo A 	Glas klar Glas satiniert	8K 00 A1 M 8K 00 A1 C 8K 00 A2 M 8K 00 A2 C
Divo B 	Glas klar Glas satiniert	8K 00 B1 M 8K 00 B1 C 8K 00 B2 M 8K 00 B2 C
Divo C 	Glas klar Glas satiniert	8K 00 C1 M 8K 00 C1 C 8K 00 C2 M 8K 00 C2 C
Divo D 	Glas klar Glas satiniert	8K 00 D1 M 8K 00 D1 C 8K 00 D2 M 8K 00 D2 C
Divo E 	Glas klar Glas satiniert	8K 00 E1 M 8K 00 E1 C 8K 00 E2 M 8K 00 E2 C
Divo Fw 	Glas klar Glas satiniert	8K 00 F1 M 8K 00 F1 C 8K 00 F2 M 8K 00 F2 C



Divo verticale Artikelnummern

Artikelnummer
_chrom matt M
_chrom C

Dose flach



für Hohlraumdose und bau-
seitige Wand- / Deckendose
h 8 mm, ø 80 mm

8Z 00 00 _

Aufbaudose



für Aufputzmontage
h 22 mm, ø 80 mm

8Z 01 00 _



mit Kabeldurchführung
h 22 mm, ø 80 mm

8Z 03 00 _



mit Schalter
h 22 mm, ø 80 mm

8Z 04 00 _