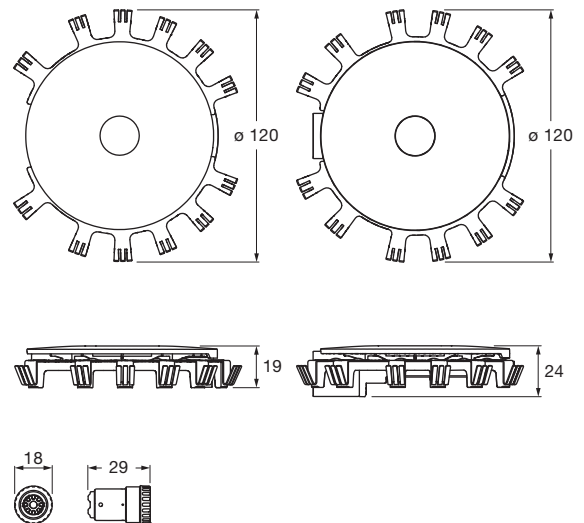
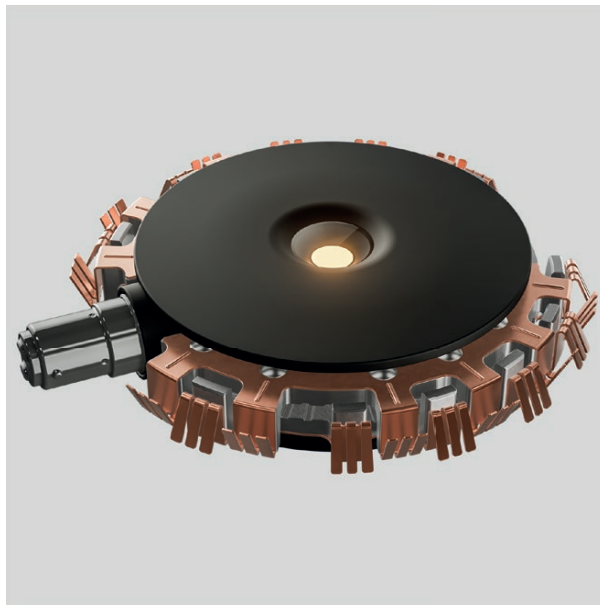


## clipLED module Sento A,D,E Datenblatt

LED Ersatzmodul für Halogen-Leuchtmittel in Sento HV Halogen Leuchten mit beidseitigem Lichtaustritt. Werkzeugloser Einbau des clipLED Moduls in einen bestehenden Sento HV head.

B15d Adapter für Montage an Sento HV body im Lieferumfang enthalten. Anschluss an 230V/50Hz Netzspannung und extern dimmbar per Phasenabschrittdimmer.



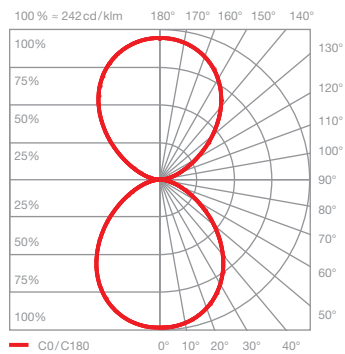
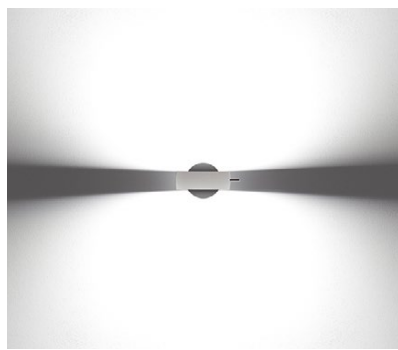
Maße in mm

### technische Daten clipLED module Sento A,D,E

|               |  |  |
|---------------|--|--|
| Eigenschaften | Material                               | Aluminium, Kupferberyllium, Polyamid, Glas, Stahl        |
|               | Gewicht                                | 160 g  |
| clipLED       | mittlere Lebensdauer                   | 25,000 Std.  |
|               | Energieeffizienzklasse (Lichtausbeute) | F (head einseitig 101 lm / W)                            |
|               | Leistung                               | LED 20 W   |
|               | Farbwiedergabeindex                    | CRI 95   |
|               | Farbtemperatur (Farbkonsistenz)        | 2700 K (3-step)  |
| Elektrik      | Dimmung                                | via Phasenabschrittdimmer oder via Phasenanschrittdimmer |
|               | Anschluss                              | 220 – 240 V AC / 50 Hz                                   |
|               | Powerfaktor Netzteil (cos φ1)          | > 0,9  |
|               | Flimmer / Stroboskop-Effekt            | < 0,2 (PstLM) / < 0,3 (SVM)                              |
|               | zulässige Betriebsbedingung            | max. 30°C nur im Innenbereich betreiben                  |

## clipLED module Sento A,D,E Lichtwirkungen

 head beidseitig

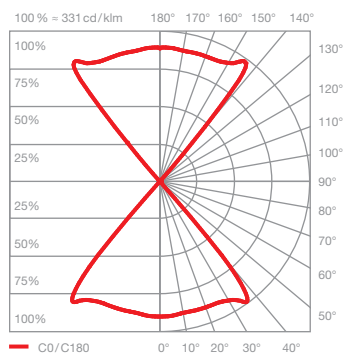


### Sento A

diffuses Licht in beide Richtungen

insert: satiniertes Glas  
satiniertes Glas

Lichtstrom:  
clipLED 20 W 790 lm\*  
B15d 70 W 890 lm\*\*

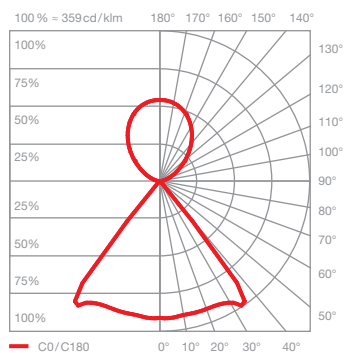
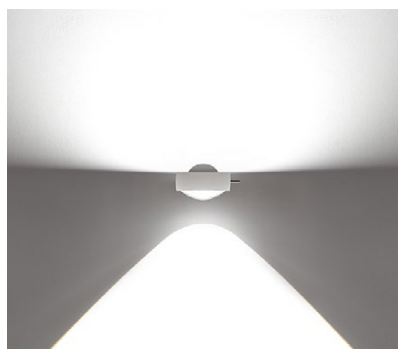


### Sento D

gerichtetes Licht in beide Richtungen  
Lichtkegel ca. 80°

insert: Linse  
Linse

Lichtstrom:  
clipLED 20 W 1420 lm\*  
B15d 70 W 1290 lm\*\*



### Sento E

diffuses Licht nach oben  
gerichtetes Licht nach unten  
Lichtkegel ca. 80°

insert: satiniertes Glas  
Linse

Lichtstrom:  
clipLED 20 W 1060 lm\*  
B15d 70 W 1150 lm\*\*

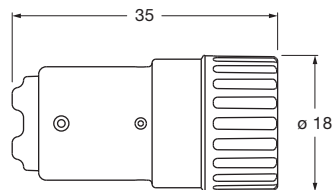
\* eingebaut im Leuchtenkopf mit Inserts  
\*\* fünf Leuchtmittel 70W HV Halogen klar gemessen und Wert gemittelt

## clipLED module Sento A,D,E Zubehör

### Langer B15D Adapter

für Leuchten von Occhio mit kurzer Fassung

Artikel kann kostenlos im Partnerportal nachbestellt werden.



Bei kürzerer Fassung (<28 mm) langer Adapter erforderlich.

